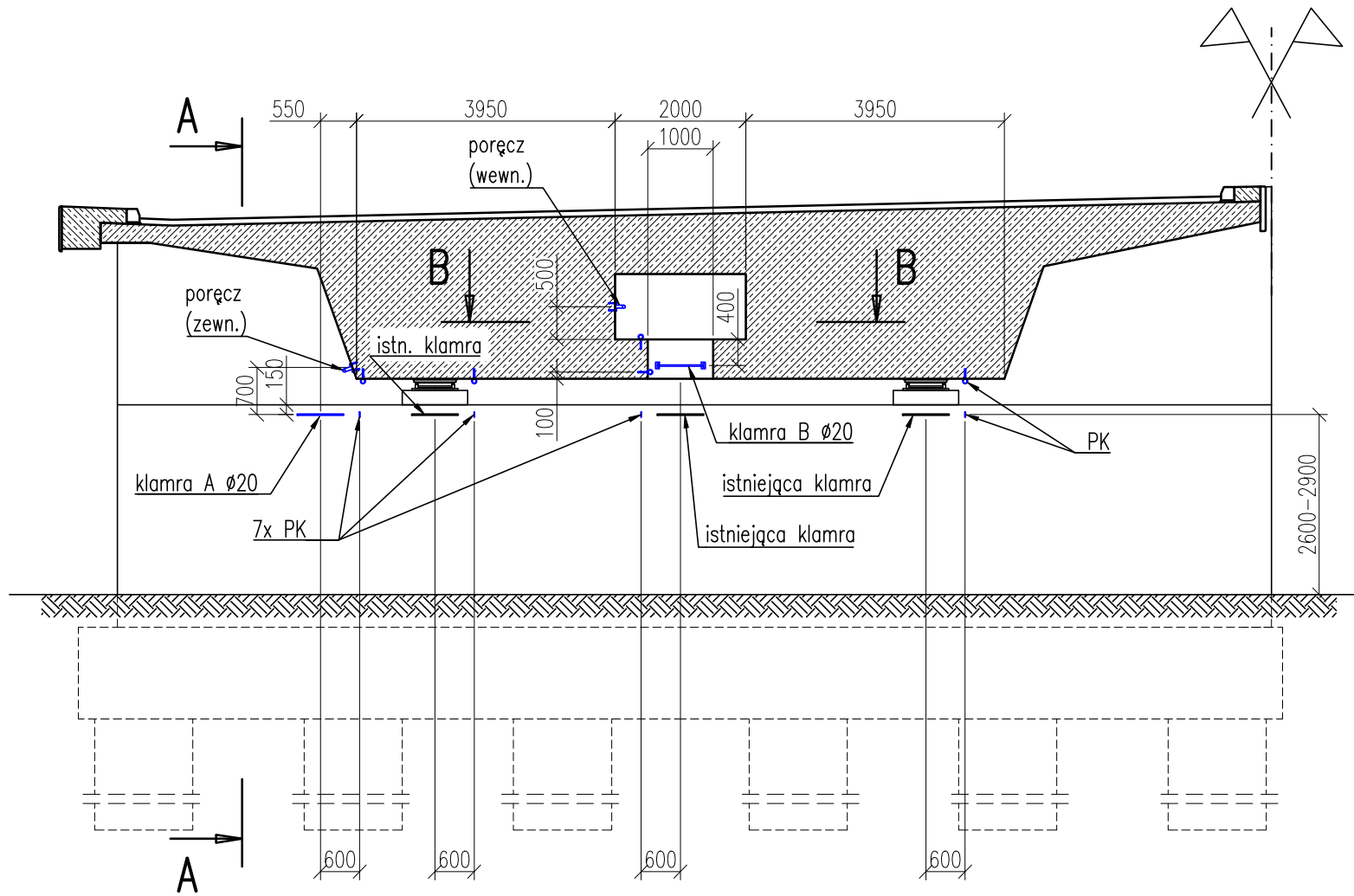


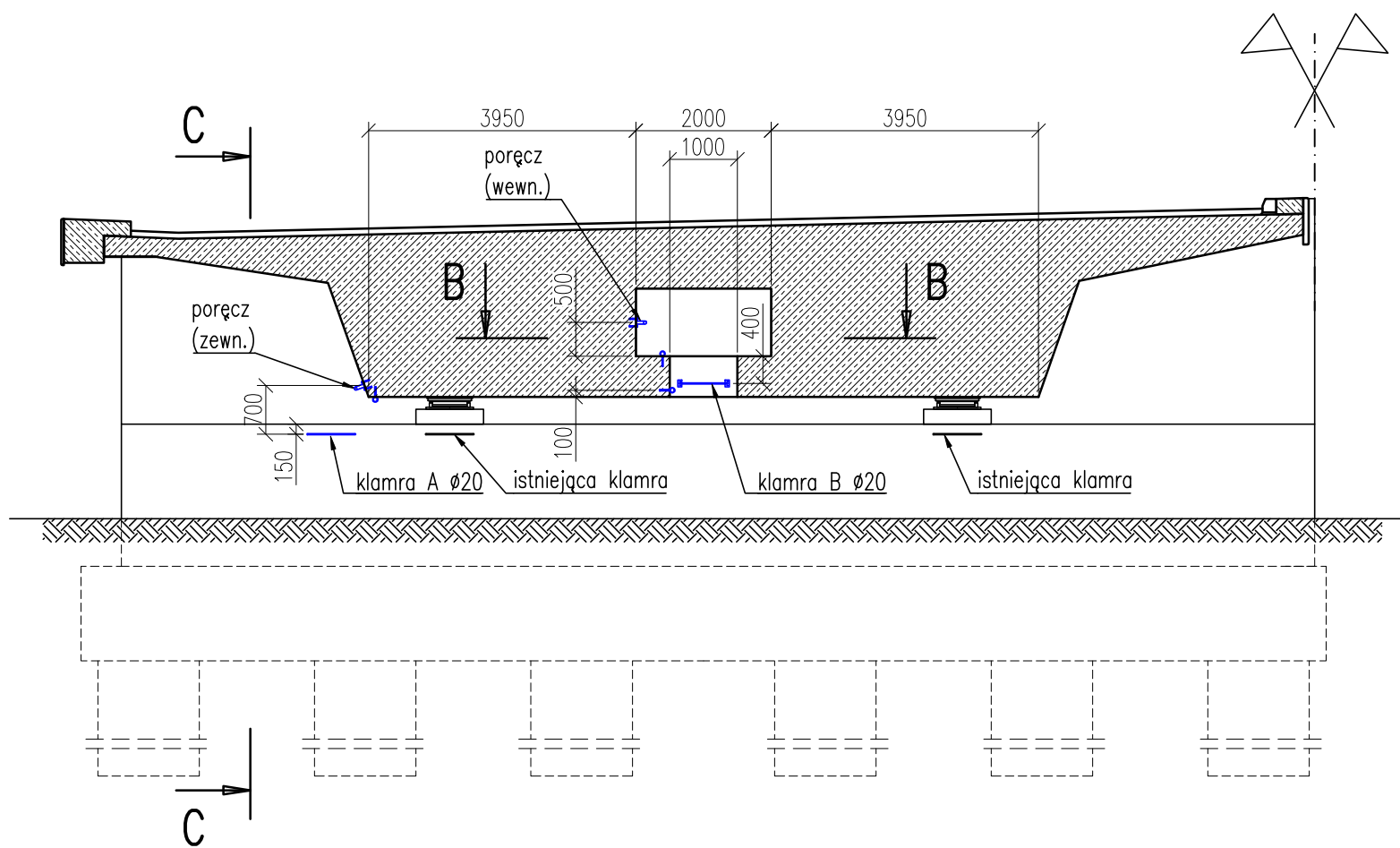
PODPORA 1

PRZEKRÓJ  
1:100

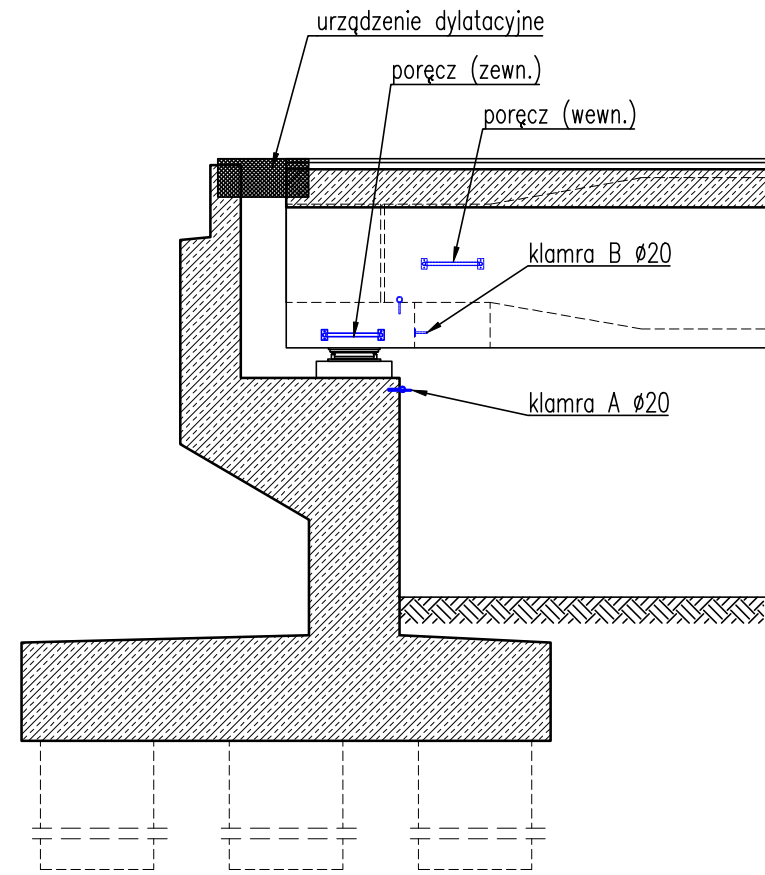


PODPORA 40

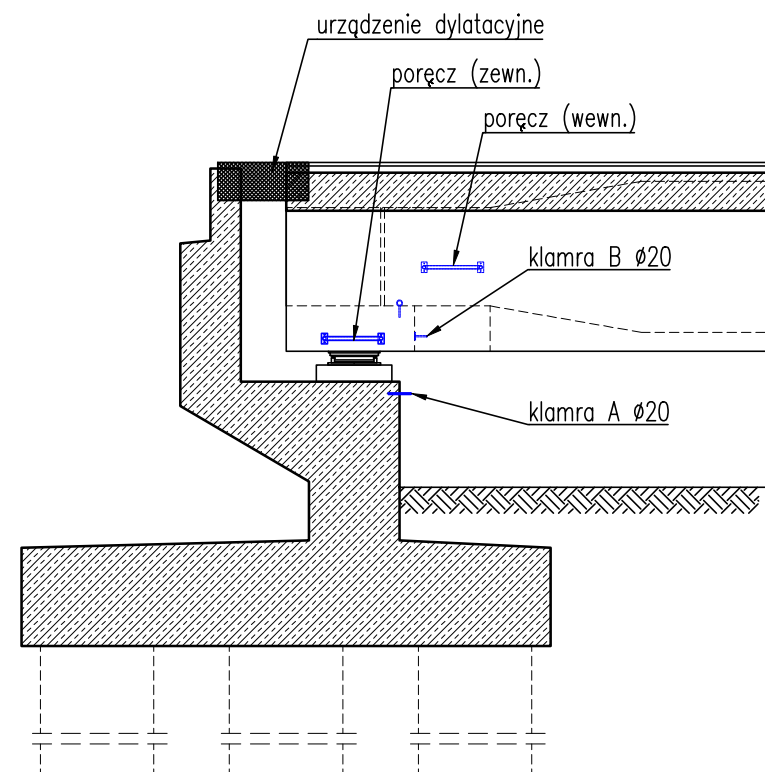
PRZEKRÓJ  
1:100



PRZEKRÓJ A-A  
1:100



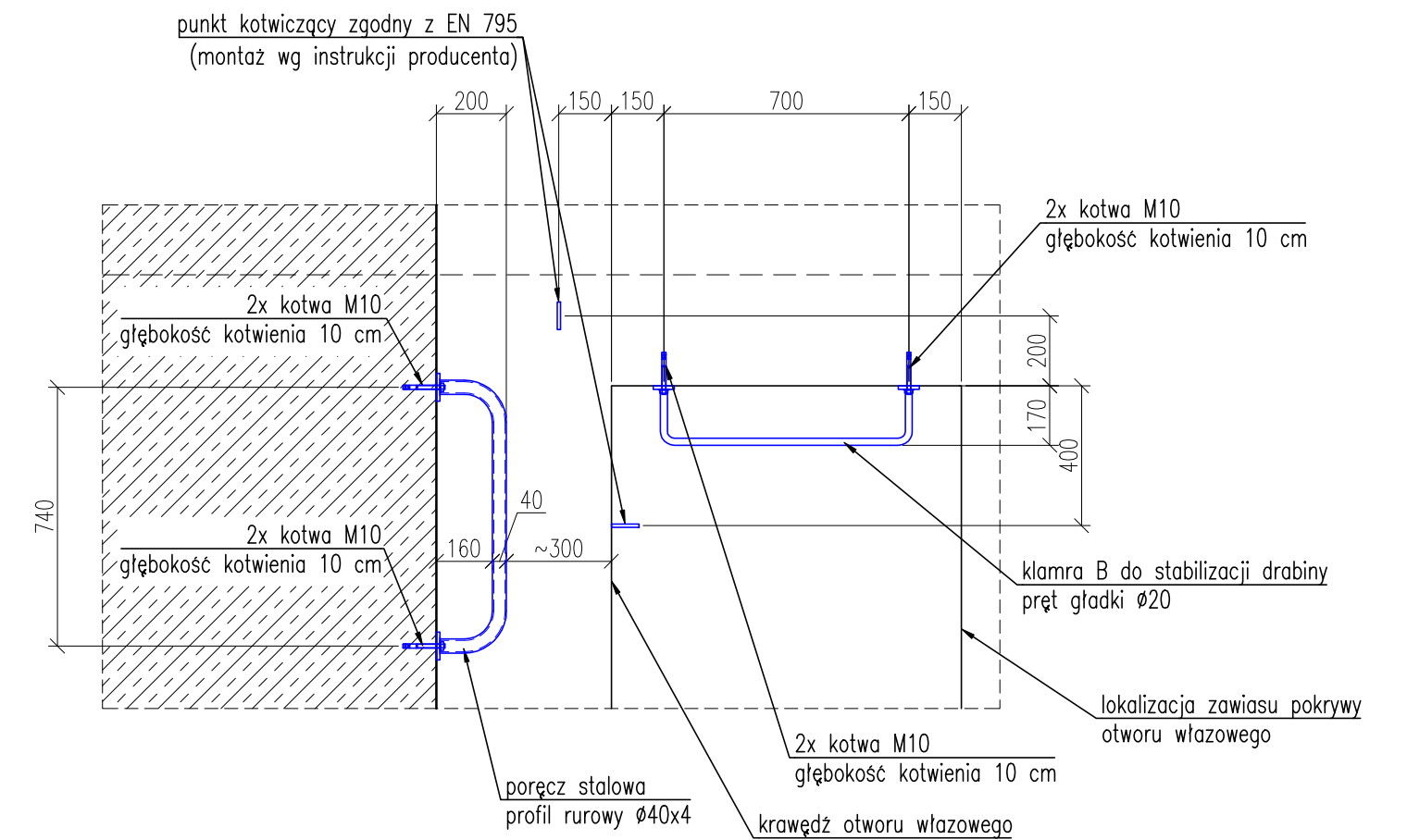
PRZEKRÓJ C-C  
1:100



UWAGI:

1. Punkty kotwiczące (PK) montować ściśle wg instrukcji producenta, w zależności od przyjętego rozwiązania.
  2. Punkty kotwiczące (PK) wykonać wg EN 795 w klasie A1, minimalna nośność punktu 12 kN.
  3. Punkty kotwiczące (PK) należy zamontować przy nowych klamrach oraz przy klamrach istniejących.
  4. Dobór geometrii punktów kotwiczących (PK) winien odpowiadać przyjętym wymiarom zatrząsników w szelkach bezpieczeństwa.
- W szczególności punkty szczytowe (na spodzie dźwigarów) powinny umożliwić montaż urządzeń samohamownych z poziomu terenu.
5. Klamry A wkleić na żywicę epoksydową. Przygotowanie otworów oraz aplikację żywicy wykonać zgodnie z instrukcją producenta.
  6. Klamry B oraz poręcze zamocować kotwami mechanicznymi. Montaż wykonać ściśle wg instrukcji producenta.
  7. Klamry A, klamry B oraz poręcze wykonać wg rysunku 04.

PRZEKRÓJ B-B  
1:20



Do wbudowania (podpora 1, łącznie dla obu jezdni):  
klamra A – 2 szt.  
klamra B – 2 szt.  
poręcz – 4 szt.  
punkt kotwiczący wg EN 795 – 18 szt.

Do wbudowania (podpora 40, łącznie dla obu jezdni):  
klamra A – 2 szt.  
klamra B – 2 szt.  
poręcz – 4 szt.  
punkt kotwiczący wg EN 795 – 6 szt.

Nazwa projektu: Opracowanie systemu zabezpieczenia przed upadkiem osób dokonujących inspekcji obiektu mostowego E-221 na autostradzie A1		Stadium:  PW	
Obiekt:  E-221 estakada w ciągu autostrady A1 w km 263+307,00		Data:	2023.09
		Revizja:	01
Tytuł rysunku:  Rysunek ogólny Podpory 1 i 40		Nr rysunku:  01	
Branża:  MOSTOWA		Skala: 1:100; 1:20	
Funkcja:	Imię i nazwisko:	Numer uprawnień:	Podpis:
Projektant:	mgr inż. Piotr Dundewicz	MAZ/0892/PBM/19	